

Wolfgang Straube

Fotografie

Am Löwengarten 13
793350 Sexau
Tel.: 07641-53008
EMail: wg.straube@t-online.de
Web: www.photoportale.de
www.fotoclub-dreisamtal.de



1943 geboren in Berlin
1980 Beginn der fotografischen Arbeiten

Die Arbeit mit S/W-Filmen und Herstellung von Vergrößerungen im eigenen Labor bestimmen den größten Teil der fotografischen Aktivitäten. Häufig werden die Bilder danach durch Kolorieren und Tönen weiter bearbeitet, um die Bildaussage zu verstärken.

Bevorzugte Themen sind Reise- und Industriefotografie, ebenso Portrait- und Aktfotografie. Neben Einzelbildern sind auch Triptychen und Serien vertreten.

Ein weiterer Schwerpunkt in den letzten Jahren bilden umfangreiche Arbeiten mit Polaroid. Dazu gehören Collagen, Polaroid-Transfers und Emulsionslifts, sowie Arbeiten mit Polaroid Trennbildfilmen.

Erfolgreiche Teilnahmen an verschiedenen internationalen Fotosalons und mehrfache Auszeichnungen und Medaillen.

Die wichtigsten Gemeinschaftsausstellungen

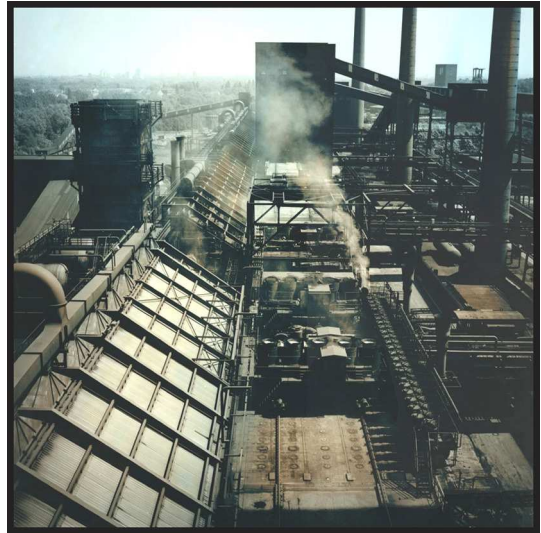
1997 Kirchzarten, Kunstverein: "3Fotografen3"
2002 Emmendingen, Galerie im Markgrafenschloss: "akt" mit Jürgen Pittelkau
2003 Kirchzarten, Kunstverein: "3Fotografen3"
2006 March, Kunstverein: "Fotografische Bildschöpfungen" mit Werner Stuhler
2007 Kirchzarten, Kunstverein: "3Fotografen3"
2007 Emmendingen, Kunst im Kreis: "Collagen"
2009 Kirchzarten, Kunstverein: "3Fotografen3"
2011 Strasbourg (F), Palais des Congres, Rendez-vous de l'Image (RDVI)

Einzelausstellungen

2003 Essen, Kokerei Zollverein: "Kokerei Zollverein - vor der Stilllegung 1993"
2010 Emmendingen, Museum im Markgrafenschloss; "PoIAR[T]oid"
2011 Münsingen (CH), Photo Münsingen: "PoIAR[T]oid"
2013 Sexau, Bürgerbegegnung Sexau: "3 Sichtweisen: Freiburg-Berlin-Paris"



"L'Hémisphère", Goldtonung



"Kokerei Zollverein", Mehrfachtonung



"Ausziehsofa", Serie von 6 bis 8 Silbergelantine-Abzügen, getont, je 40 x 50 cm



Polaroid Typ 665, Solarisation des Negativs