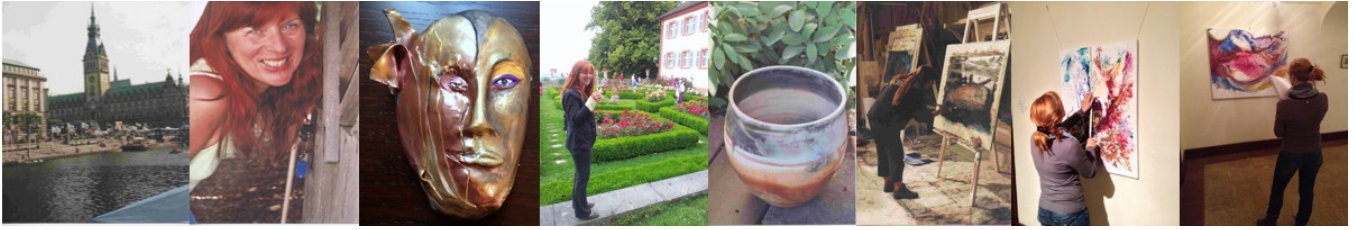


# Renée Hansen



Alemannenstrasse 2e

79312 Emmendingen

Email: [renee.hansen@gmx.de](mailto:renee.hansen@gmx.de)

Internet: <http://renee.hansen.freiburg.org>

## Ausbildung, Engagements, Ausstellungen

- Freies Jahr in der Kunstschule Lipburg bei Imke und Gerd Helmers
- Ausdrucksmalen bei Laurence Fotheringham in der Schweiz
- Kunsttherapie (Arbeit am Tonfeld®) bei Prof. Heinz Deuser in Hinterzarten
- Studienaufenthalte in Gordula bei verschiedenen europäischen Professoren
- Organisatorin seit 2006 am Wasserschloss Entenstein im Markgräflerland
- Mitbegründerin der Produzenten-Galerie depot.K in Freiburg
- Als Mitglied der cultur werkstatt dreiländereck e.V. verantwortlich für Kunstprojekte
- Mitglied des Vereins Bildende Kunst Lörrach e.V.
- Freundschaftliche Verbindung mit der KunstGalerie Suisse+Arte in Basel
- Werke in Privat- und Staatsbesitz u.a. in Berlin, Wien, Hamburg, Offenburg, Zürich, Schliengen
- Zahlreiche Einzel- und Gruppenausstellungen u.a. in Basel, Berlin, Wien, Zürich, Freiburg, Lörrach, Schliengen, Emmendingen, Hamburg

Renée Hansen wurde in Hamburg geboren und lies sich ausbilden in Malerei, Keramik und Kunsttherapie.

Ihre Arbeiten zeugen von ausgeprägtem handwerklichen Können, nahezu grenzenloser Kreativität und großer Sensibilität.

Ihre Stärke liegt vor allem darin, mit viel persönlichem Gespür und grosser Lebenserfahrung auf individuelle Situationen eingehen zu können.

Sie beherrscht unterschiedliche Techniken der Malerei und bewegt sich virtuos im Spannungsfeld von Abstraktion, Figur und Gegenstand.

Ihre Gemälde – seien sie realitätsbezogen oder abstrakt – begeistern durch ihre Intensität und Ausdruckskraft. Sie betonen die sinnliche Qualität der Farbe und vermitteln in ihren Erscheinungsformen positive Energie und Vitalität.

In ihren Keramiken realisiert sie Objekte von hoher Sensibilität und Feinheit, die die Grenzen zwischen natürlicher und gestalteter Oberfläche verschwimmen lassen. Sie nutzt geschickt verschiedene Brandtechniken, um einzigartige und zeitlose Werke zu schaffen.

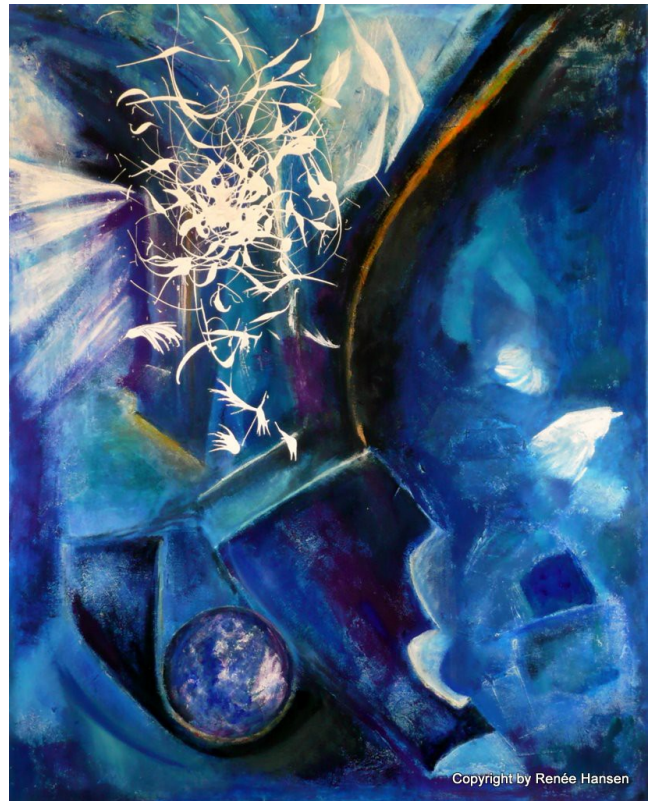
# Renée Hansen



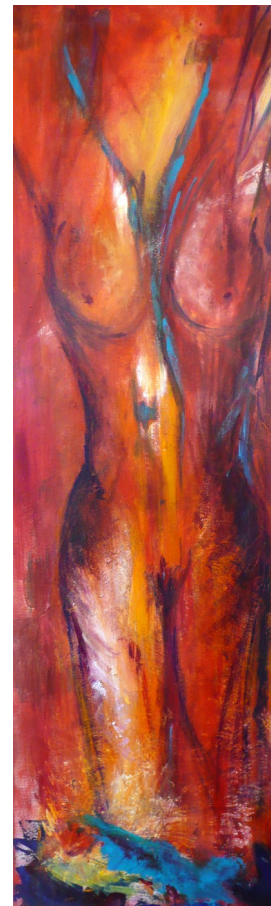
Maske in Gold 100x70 Gouache auf Leinwand 2013



Maskerade 60x60 Gouache auf Leinwand 2014



Fukushima II - 120x90 - Gouache auf Leinwand - 2011



Kopflös - 40x100 - Acryl auf Leinwand - 2009